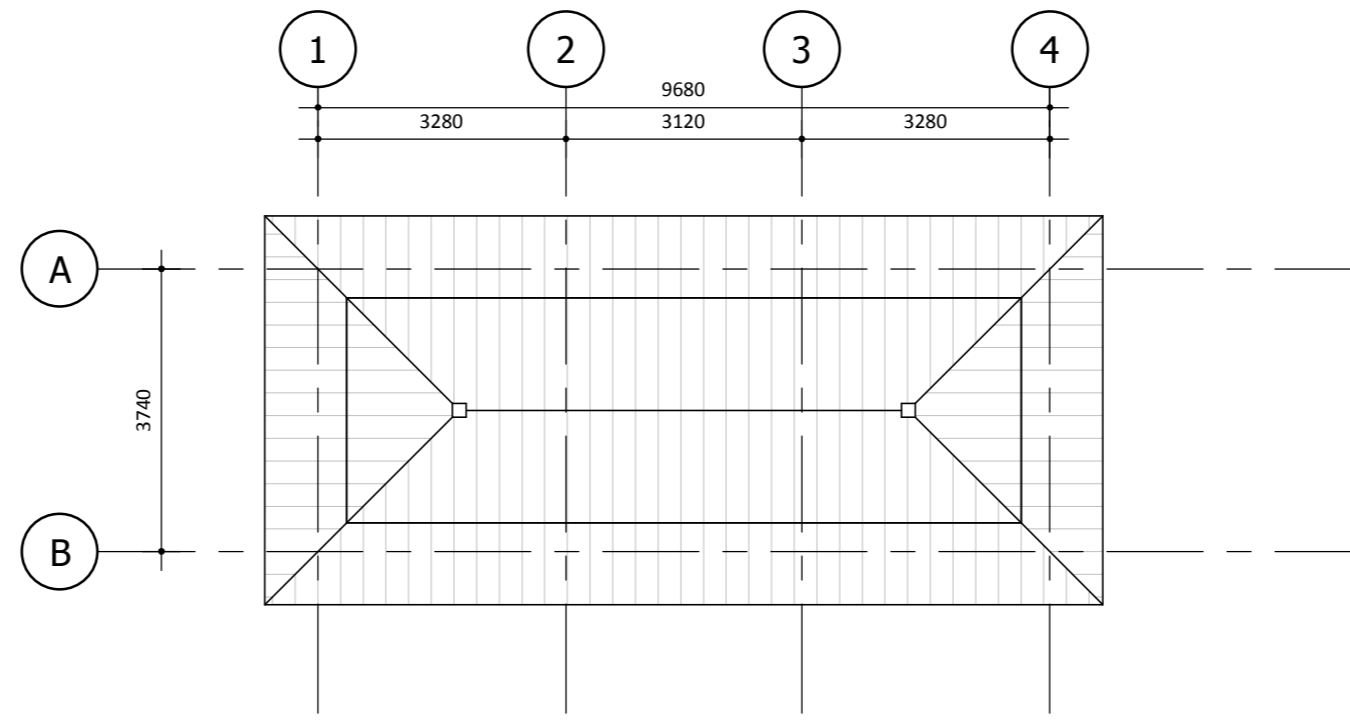


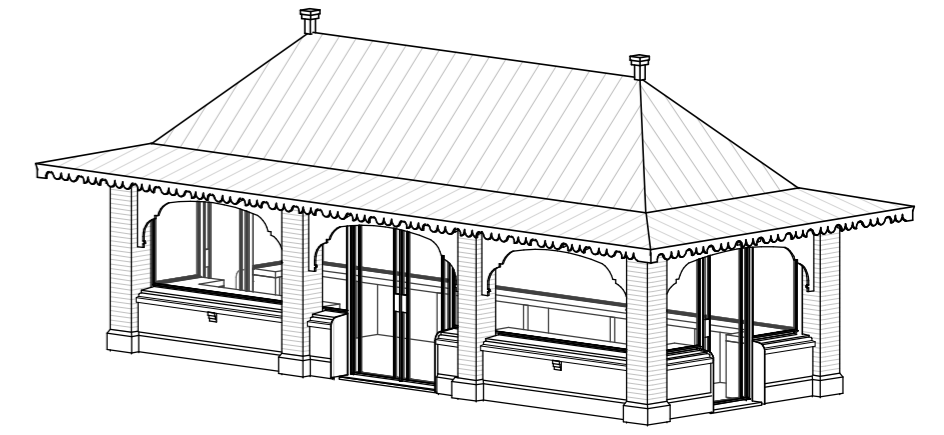
begane grond

schaal 1 : 100

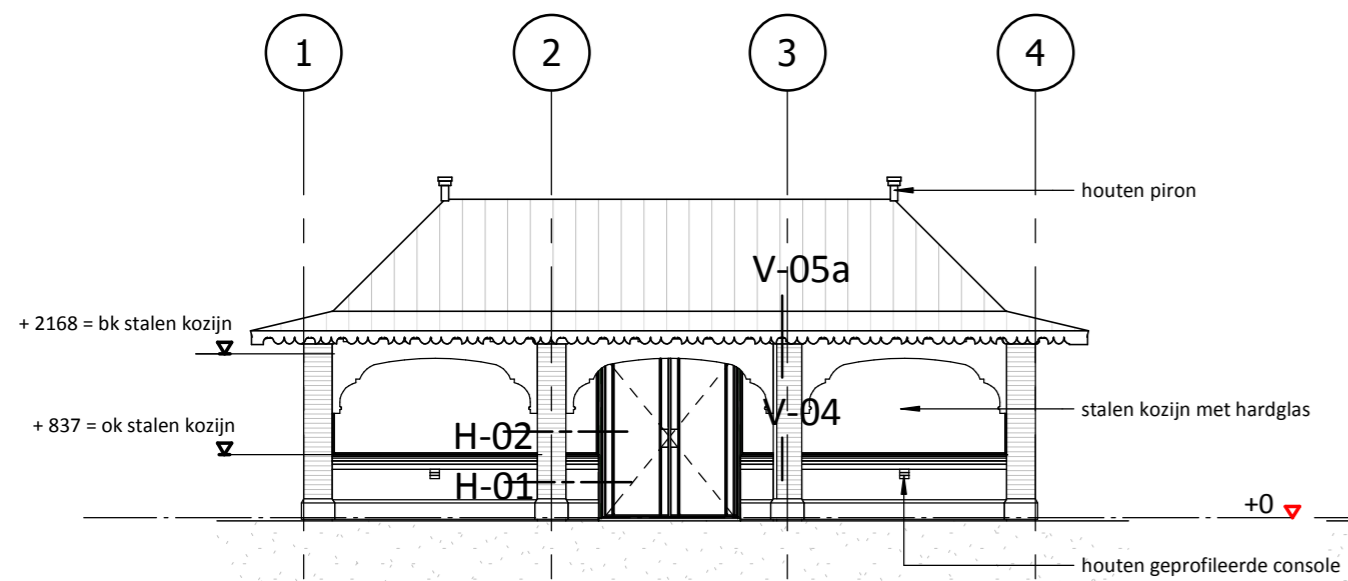


1e verdieping

schaal 1 : 100

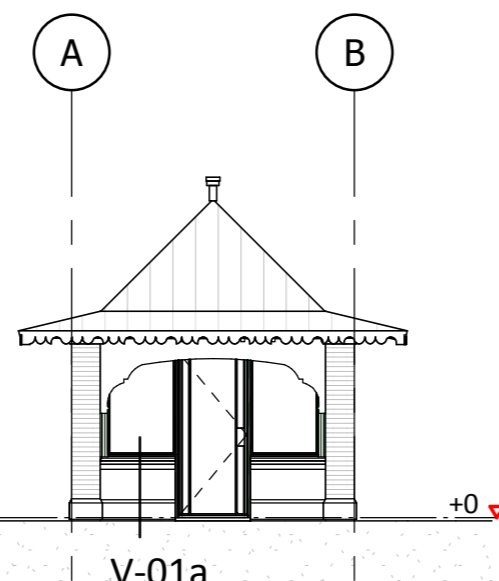


KLEUREN EN MATERIALEN		
Onderdeel	Materiaal	kleur
Gemetselde kolommen	Metselwerk	bestaand
Dakpannen	Keramisch	bestaand
Piron	Hout, geschilderd	n.t.b.
Stucwerk trasraam	Stucwerk, geschilderd	bestaand, nieuwe delen aanhelen als bestaand
Stucwerk gevel	Stucwerk geschilderd	bestaand, nieuwe delen aanhelen als bestaand
Geprofileerde dorpel	Hout, geschilderd	bestaand
Consoles	Hout, geschilderd	als geprofileerde dorpel
Staalconstructie	Staal, gepoedercoat	RAL n.t.b.
Gevelkozijnen	Staal, gepoedercoat	RAL n.t.b.
Deuren	Staal, gepoedercoat	RAL n.t.b.
Togen, raamopeningen	Hout, geschilderd	n.t.b.
Schulprand dakrand	Hout, geschilderd	n.t.b.
Overig houtwerk exterieur	Hout, geschilderd	n.t.b.
Vensterbanken	Hardsteen	gezoet
Onderzijde dakbeschot	Hout, geschilderd	n.t.b.



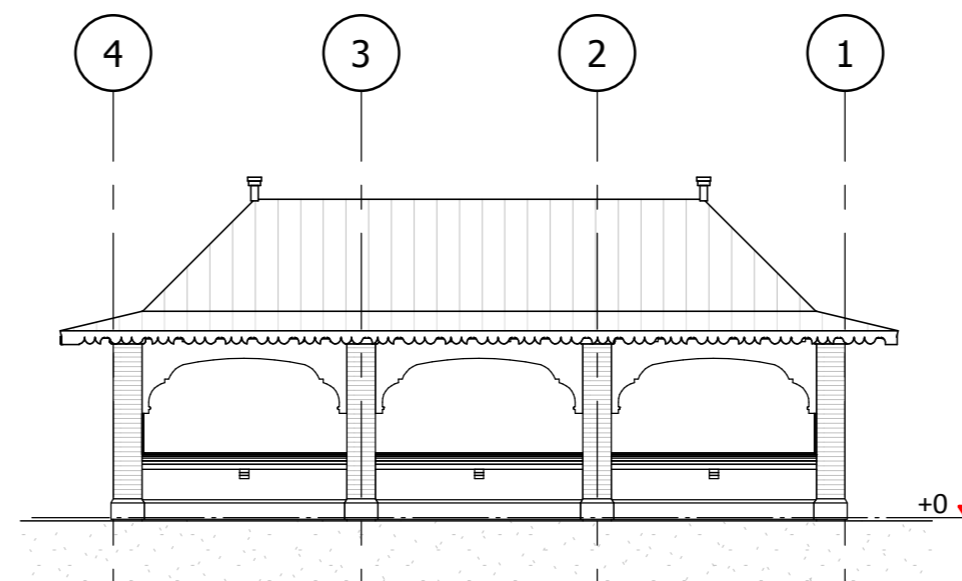
voorgevel

schaal 1 : 100



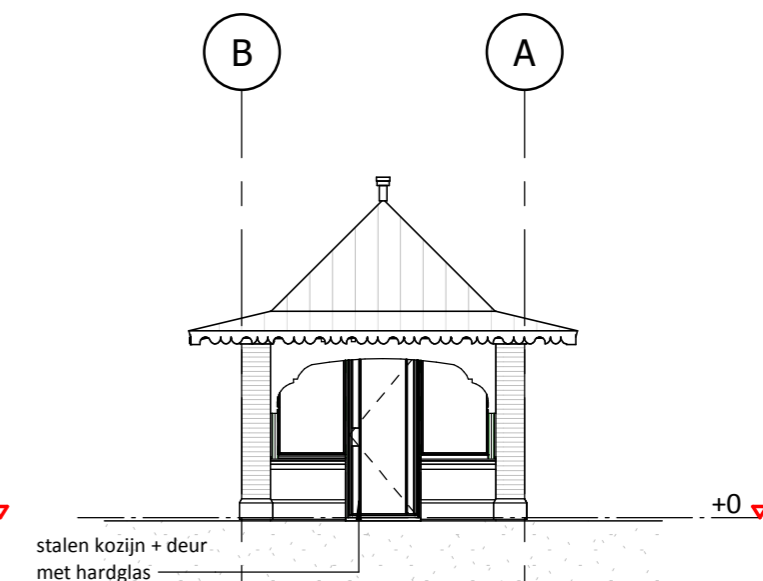
linkergevel

schaal 1 : 100



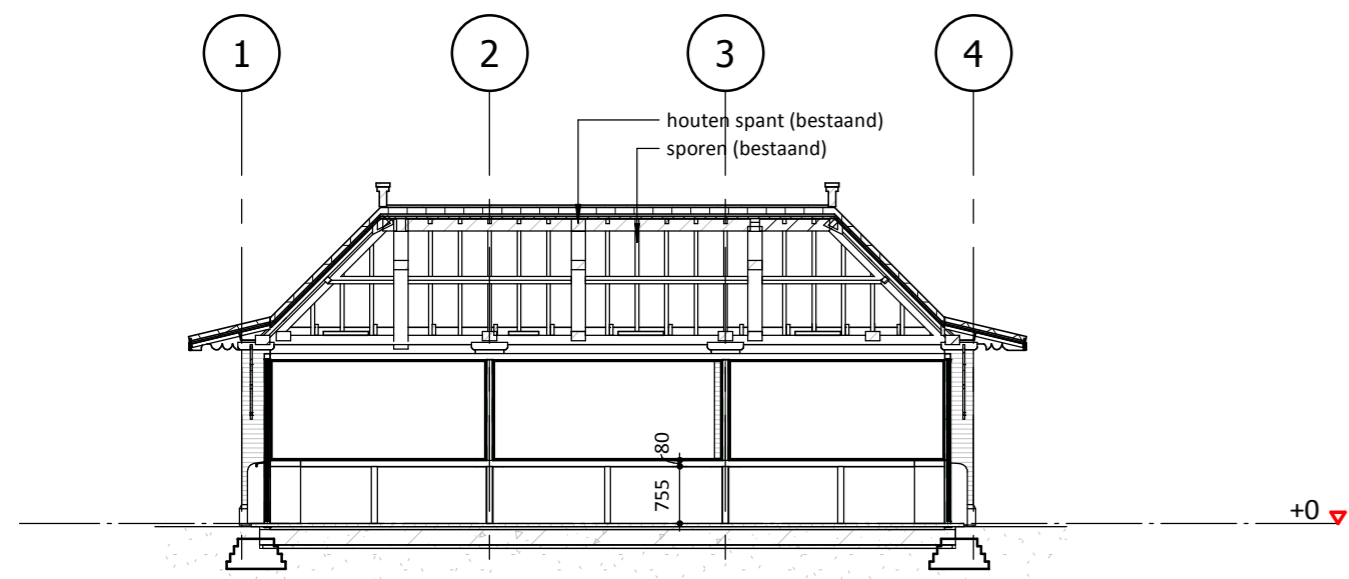
achtergevel

schaal 1 : 100



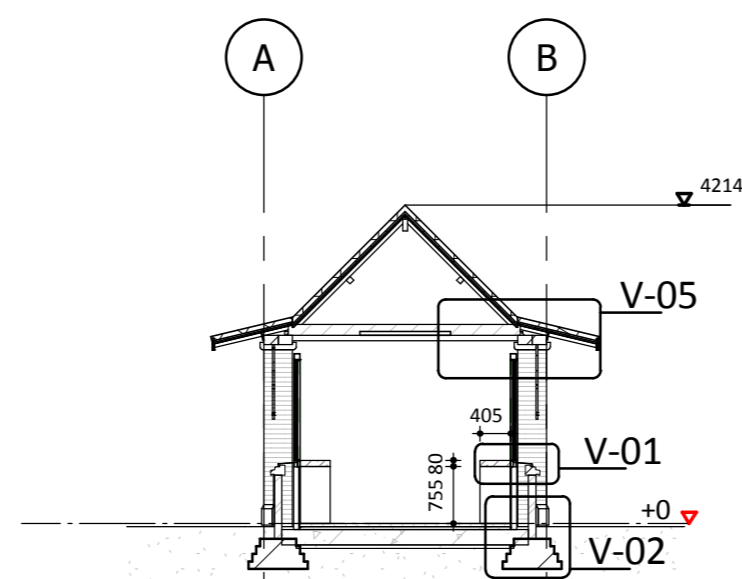
rechtergevel

schaal 1 : 100



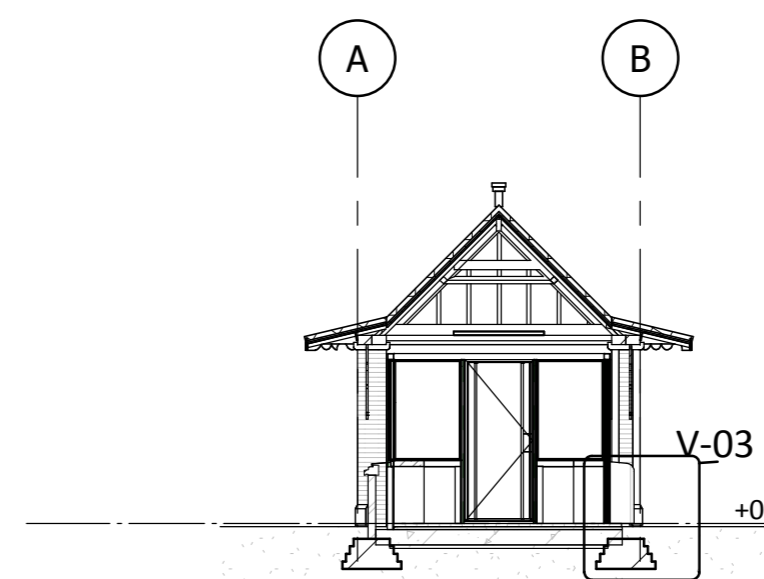
doorsnede A

schaal 1 : 100



doorsnede B

schaal 1 : 100



doorsnede B1

schaal 1 : 100

Gemeente Texel .txl

Behoort bij besluit van burgemeester en wethouders van Texel, zaaknummer: 1667851 kenmerk document: Bijlage 3/9 burgemeester en wethouders van Texel, namens dezen, de teamleider Vergunningen, Toezicht en Handhaving,

status **DEFINITIEF**

tekeningnummer **P-200**

tekening **nieuwe toestand**

fase **Definitief Ontwerp**

schaal **1 : 100**

formaat **A2**

datum **22-10-2018**

revisie

projectnaam **Waagegebouw**

projectnummer **2018011**

adres **Vismarkt 3 Den Burg**

opdrachtgever **Gemeente Texel**

projectarchitect

projectcoördinator

engineer

Geo architecten

Laet 43 1741 BN SCHAGEN
T 0224 - 752988
E info@geoarchitecten.nl
W www.geoarchitecten.nl